



DiOCESI PIACENZA-BOBBIO

UFFICIO CATECHISTICO DIOCESANO

CERCATORI DI SPERANZA

GIUBILEO DEI BAMBINI

DOMENICA 19 GENNAIO 2025
PIACENZA
dalle ore 15.15



**INCONTRO CON IL
VESCOVO ADRIANO**

GIUBILEO DEI BAMBINI

CERCATORI DI SPERANZA



INFORMAZIONI UTILI E NOTE TECNICHE

STRUTTURA DELLA GIORNATA e ORARI

ARRIVI

entro le ore 15.15 in tre strutture (al chiuso) del centro storico della città di Piacenza (in base alle adesioni comunicheremo dove ciascuna parrocchia dovrà ritrovarsi e quali saranno i punti di scarico più comodi).

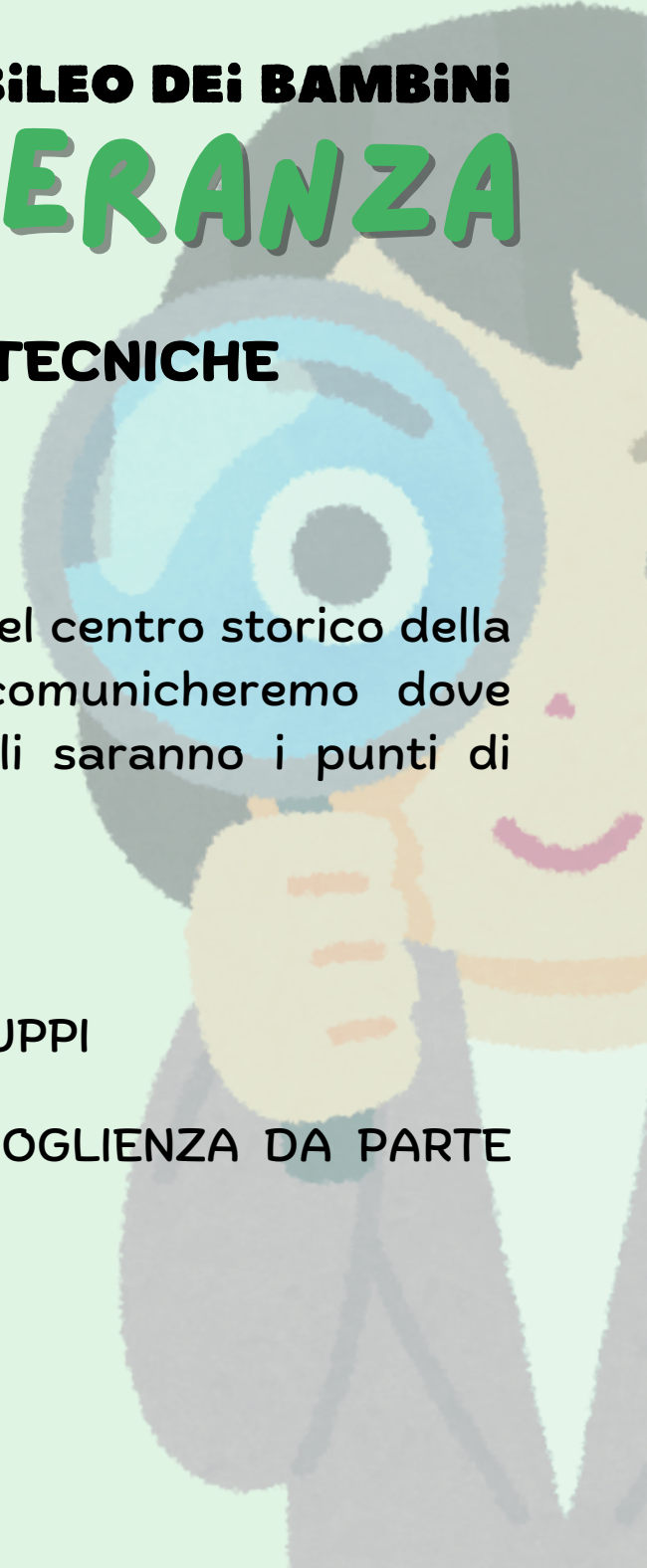
ATTIVITÀ E CAMMINO VERSO PIAZZA CAVALLI

BREVE MOMENTO DI INCONTRO FRA I VARI GRUPPI

CAMMINO VERSO LA CATTEDRALE CON ACCOGLIENZA DA PARTE DEL VESCOVO ADRIANO

DIALOGO E PREGHIERA

Prevediamo di concludere intorno alle **17.45**



GiUBiLEO DEi BAMBInI

CERCATORI DI SPERANZA

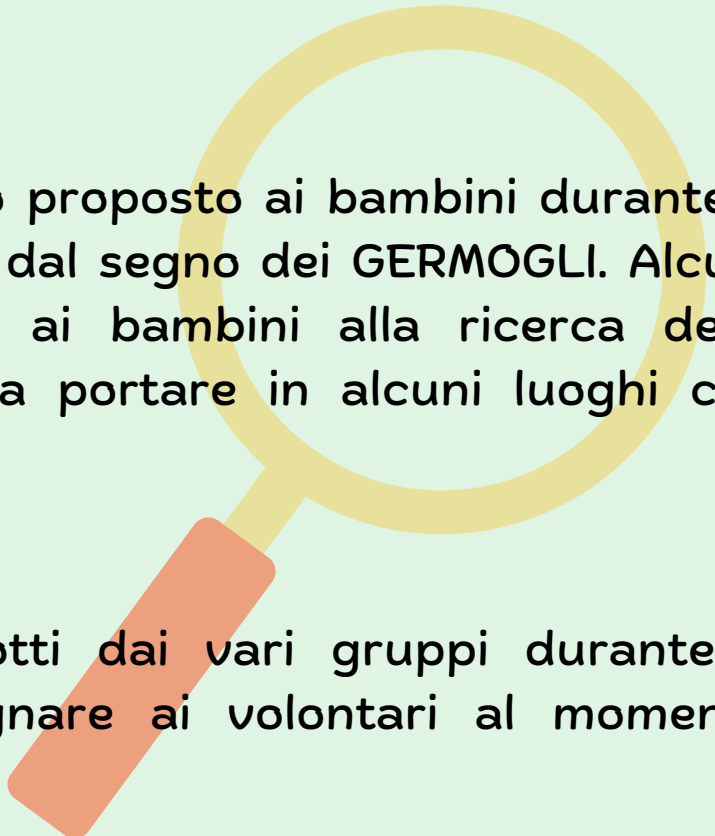


A CHI È RIVOLTA LA PROPOSTA

La proposta è per tutti i bambini che frequentano le scuole elementari (per i ragazzi delle medie è previsto il pomeriggio del 12 aprile 2025); è richiesta la presenza di alcuni accompagnatori adulti (almeno uno ogni 10/12).

CERCATORI DI SPERANZA

Il pomeriggio completa il percorso proposto ai bambini durante il tempo di Avvento, accompagnato dal segno dei GERMOGLI. Alcuni pellegrini cammineranno insieme ai bambini alla ricerca della SPERANZA, che saranno invitati a portare in alcuni luoghi che quotidianamente abitano.



COSA SERVE PORTARE

I GERMOGLI di SPERANZA prodotti dai vari gruppi durante il percorso di Avvento, da consegnare ai volontari al momento dell'arrivo.

CERCATORI DI SPERANZA

COME RECUPERARE I GRUPPI ALLA FINE DEL POMERIGGIO

PER I PULLMAN: il luogo più vicino alla Cattedrale e facilmente accessibile è la stazione ferroviaria.

PER LE AUTO O I PULMINI: sarà aperto il parcheggio del Seminario Vescovile (Via Scalabrini 71). **ATTENZIONE**: arrivare al cortile seguendo *Via Roma - Via Confalonieri - Via Scalabrini*, per accedere senza passare nella ZTL).

Ciascuno è comunque libero di valutare altre opzioni per il recupero del proprio gruppo.

ADESIONI

Le adesioni di ciascuna Comunità Pastorale/Parrocchia devono avvenire compilando l'apposito modulo (che trovate inquadrando il QrCode, al seguente link

<https://forms.gle/qYs9YPfCtaw4MH7X6>

oppure sul sito della Diocesi), entro il **13 gennaio 2025**, anche segnalando soltanto un numero indicativo di ragazzi. **NON** vi sono quote da versare per partecipare all'evento.

